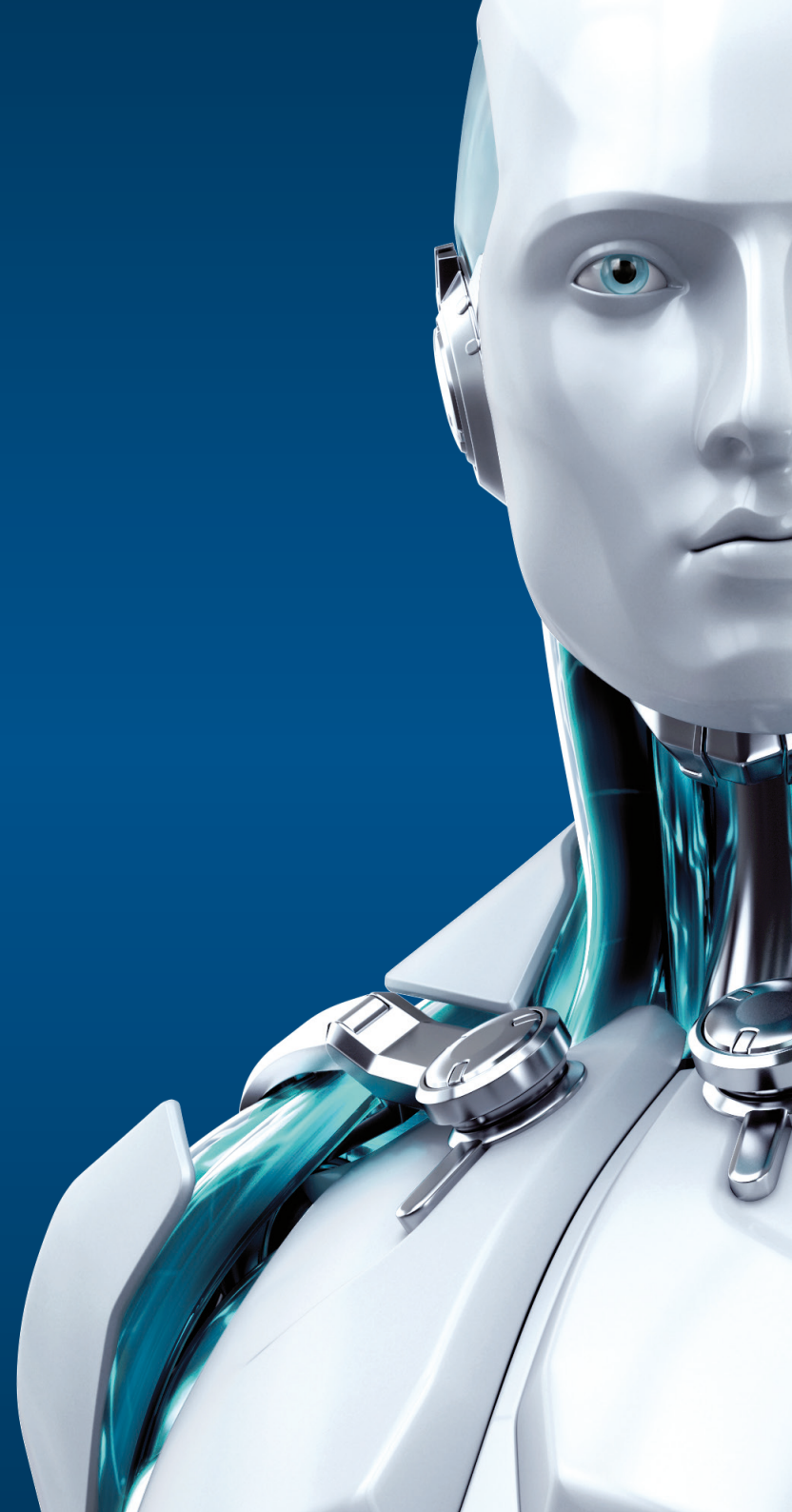




# ENDPOINT ANTIVIRUS

ENJOY SAFER TECHNOLOGY™





# ENDPOINT ANTIVIRUS

ESET Endpoint Antivirus vous procure une protection inégalée grâce à la technologie maintes fois primée du moteur ESET NOD32.

Faible consommation en ressources et optimisation pour les environnements virtuels vous permettent de profiter de la pleine puissance de vos systèmes.

Même non connectés à votre réseau, maintenez la sécurité de vos terminaux en personnalisant les options d'analyse et de mises à jour selon vos besoins. L'installation et l'administration s'opèrent en toute simplicité avec notre solution d'administration à distance.

## Protection des postes de travail

---

### Antivirus et Antispyware

Elimine tous types de menaces : virus, rootkits, vers et spyware

#### **Analyse optionnelle dans le Cloud :**

Utilise une base de données Cloud, intégrant une liste blanche de fichiers fiables. Permet une détection renforcée et des analyses rapides.

Seules les informations relatives à des exécutables et fichiers archives sont envoyées vers le Cloud. Ces données sont anonymes.

---

### Optimisation pour les environnements virtuels

Dans un environnement virtuel, ESET Shared Local Cache stocke les métadonnées des fichiers déjà analysés afin de ne pas les analyser une deuxième fois. Ceci augmente significativement la vitesse d'analyse.

De plus, les mises à jour des modules ESET et de la base de signatures sont centralisées, ainsi il n'est plus nécessaire de les télécharger à nouveau lors d'un retour à un instant précédent.

---

### Bouclier système (HIPS)

Définit les règles d'accès à la base de registre, processus, applications et fichiers.

Assure une protection contre la falsification et détecte les menaces en fonction du comportement du système.

---

### Exploit Blocker

Renforce la sécurité des navigateurs Internet, lecteurs PDF, clients de messageries ou MS Office.

Surveille les comportements et activités suspects typiques d'exploitations de failles. Protection renforcée contre les attaques ciblées et exploits inconnus – Attaques zero-day

---

### Analyse mémoire avancée

Protection efficace contre les logiciels malveillants utilisant des leurres pour masquer leur activité.

Surveille les processus et la mémoire vive.

---

### Protection multi plateformes

Les solutions ESET pour Windows sont capables de détecter les menaces conçues pour Mac OS et inversement. Assurez la protection de vos environnements multi plateformes.

---

## Protection des accès aux données

<b>Anti-phishing</b>	Protection contre les tentatives de vol d'informations confidentielles (identifiants, mots de passe, informations bancaires ...) par de faux sites Internet se faisant passer pour dignes de confiance.
<b>Contrôle des périphériques</b>	Blocage des périphériques/supports non autorisés : CD, DVD, clés USB ... Faites respecter les politiques de sécurité grâce à la création de règles par groupe d'utilisateurs. Blocage souple – l'utilisateur est informé que son appareil est bloqué par une notification qui lui donne la possibilité d'y accéder quand même. Une fois cette option sélectionnée, toutes ses activités seront enregistrées.

## Options d'analyse et mises à jour

<b>Analyse sur inactivité</b>	Améliore l'expérience utilisateur en analysant en profondeur l'ordinateur dès qu'il n'est plus utilisé. Accélération des analyses suivantes grâce à la mise en cache.
<b>Première analyse après installation</b>	Option pour effectuer automatiquement une analyse à la demande 20 minutes après l'installation pour une protection immédiate.
<b>Retour version précédente</b>	Retour à une version antérieure des modules de protection ou de la base de signatures virales. Arrêt des mises à jour en cas de besoin – choix entre un retour temporaire ou report pour modification manuelle ultérieure.
<b>Mises à jour différées</b>	Téléchargement depuis trois serveurs de mises à jour spécifiques : pré-release (utilisateurs beta), release régulière (recommandée pour les postes non critiques), et post-release (recommandée pour les postes critiques – environ 12 heures après la release régulière).
<b>Serveur local de mises à jour</b>	Optimisation de l'utilisation de la bande passante grâce au téléchargement unique des mises à jour à partir d'un serveur miroir local. Mises à jour directement à partir du serveur d'ESET pour les employés nomades qui sont en dehors du réseau. Utilise des communications sécurisées (HTTPS).



**SUPPORT  
TECHNIQUE  
INCLUS**

Allez plus loin grâce à l'aide apportée par nos spécialistes. Bénéficiez du support technique en français dès que vous en avez besoin.

## Simplicité d'utilisation

<b>Désinstallation antivirus</b>	Désinstallation des autres logiciels de sécurité lors de l'installation des solutions ESET Endpoint. Compatibilité avec les systèmes 32 et 64-bits.
<b>Interface utilisateur invisible</b>	Vous choisissez le paramétrage de la visibilité de l'interface pour l'utilisateur final : complète, minimale, manuelle ou invisible. Cela vous permet de rendre complètement invisible la présence de la solution ESET pour l'utilisateur final, y compris l'icône et les notifications. Le processus « egui.exe » ne s'exécutant plus, la consommation des ressources système est alors réduite.
<b>ESET Licence Administrator</b>	Gestion via un navigateur web de toutes vos licences en un point central. Permet la fusion, délégation et gestion de vos licences sans nécessité d'utiliser la console ESET Remote Administrator.
<b>Compatibilité écran tactile</b>	L'organisation des éléments est pensée pour les écrans tactiles, les actions les plus utilisées sont accessibles directement à partir du menu principal.
<b>Faible impact système</b>	Protection reconnue et faible impact sur les ressources système, vous permettant d'utiliser au maximum vos machines pour vos activités quotidiennes. Déploiement facilité, même sur des machines anciennes, assure la longévité de la batterie en déplacement.
<b>Gestion étendue des langues</b>	Support natif des langues écrites de droite à gauche, telles que l'Arabe.
<b>Administration à distance</b>	Gestion complète des solutions ESET Endpoint par la console d'administration ESET Remote Administrator. Déploiement, exécution de tâches, collecte des logs, notifications et vue globale sur la sécurité de votre réseau à partir d'une console d'administration web unique.

Copyright © 1992 – 2015 ESET, spol. s r. o. ESET, logo ESET, NOD32, ESET Smart Security, SysInspector, ThreatSense, ThreatSense.Net, LiveGrid, logo LiveGrid et/ou tout autre solution d'ESET, spol. s r. o., sont des marques déposées d'ESET, spol. s r. o. Windows® est une marque déposée du groupe de sociétés Microsoft. Tout autre produit ou entreprise mentionnés ici peut être une marque déposée et appartient donc à son propriétaire. Produit conforme aux normes de qualité ISO 9001:2000.